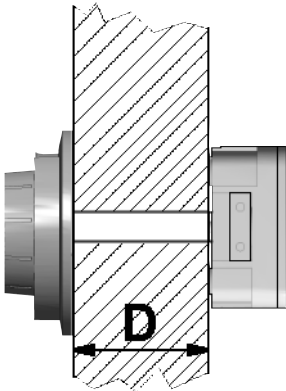


**1 Maße/Montage**

Die mitgelieferte Vierkantspindel kann bis zu einer Türstärke von 125 mm verwendet werden. Sie soll in einer der acht vorbereiteten Kerben abgelängt werden. Maßgeblich hierfür ist der Abstand (D) zwischen den Montageflächen von Schloss und Zahlenknopf (siehe Abb. 1). Die Tabelle unten gibt an, in welcher Kerbe gesägt werden soll. Bleiben mehr Segmente als notwendig stehen, erschwert sich unnötig die Montage. Ein Entgraten der Spindel ist nicht notwendig.



<b>Abstand (D) kleiner als</b>		<b>Absägen in Kerbe #</b>
23 mm	0.9 inch	1
36 mm	1.4 inch	2
48 mm	1.9 inch	3
61 mm	2.4 inch	4
74 mm	2.9 inch	5
87 mm	3.4 inch	6
100 mm	3.9 inch	7
112 mm	4.4 inch	8

Abb. 1: Maß D

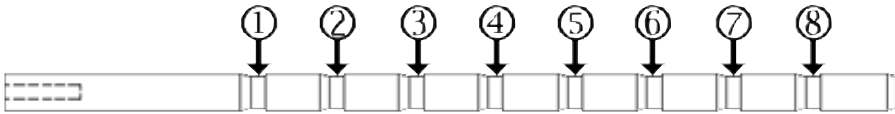


Abb. 2: Einkerbungen Vierkantspindel

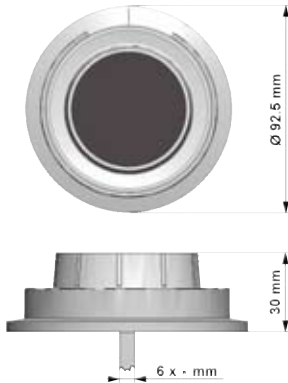


Abb. 3: Maß Zahlenknopf

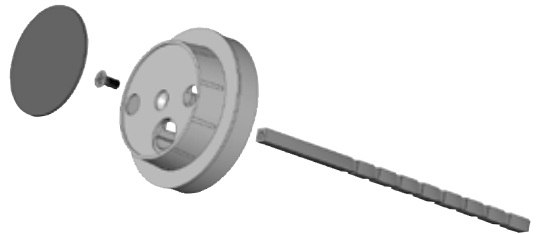


Abb. 4: Verbindung Zahlenknopf/Vierkantspindel

Spindel in das Vierkantloch im Zahlenknopf stecken und mit der mitgelieferten Senkkopfschraube handfest anschrauben. Stellen Sie sicher, dass die Spindel komplett in der Vierkantaufnahme sitzt und nicht im Bereich der oberen Sechskantöffnung verkantet ist. Die schwarze Abdeckplatte aufkleben.

Installieren sie zuerst das Schloss entsprechend der Anleitung.

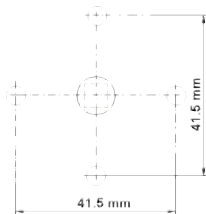


Abb. 5

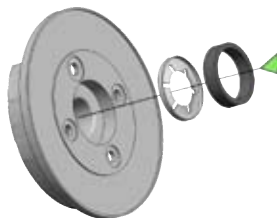


Abb. 6

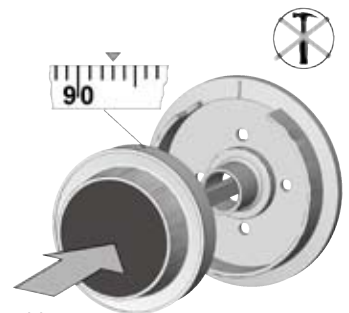


Abb. 7

Spindelbohrung max. 12 mm. Befestigungslöcher M4, Abstand 41,5 mm mittig der Spindelbohrung, senkrecht oder waagrecht (siehe Abb. 5). Klemmscheibe und Ring wie gezeigt in die Rückplatte einlegen (siehe Abb. 6). Rückplatte mit 2 M4 Schrauben (nicht enthalten) so montieren, dass die Öffnungsmarke senkrecht steht.

Den Zahlenknopf auf ca. „93“ stellen und die Vierkantspindel mit etwas Druck (gegen die Klemmscheibe) in das geöffnete Schloss schieben (siehe Abb. 7). Die Spindel ist gegen Herausziehen gesichert. Der Zahlenknopf benötigt kein axiales Spiel.